



Li’o o le Gataifale o Sini

Faiga-faiva faata’aloga ma le otaota ‘o’ona o le taikisini (dioxin)

Ua maua i ni su’esu’ega lata mai le maualuga o le ‘ona o le taikisini (dioxin) i i’a ma figota i le li’o o le gataifale o Sini e aofia ai le vai o Parramatta ma isi alavai. Ua iai nei se Sa i le toe fagotaina faa-pisinisi mo le faatauina o faiva, o se fuafuaga ua faia mo le puipuiga.

E le o faasaina faiga-faiva faata’aloga i le li’o o le gataifale, ae o loo fautuaina malosi le ‘au fai-faiva ina ia mulimuli i fautuaga i le taumafaina o i’a ma figota mai le li’o o le gataifale.

E faa-auau pea ona pu’e ma toe faasola i’a e le ‘au fai-faiva.

O loo iai se fautuaga mai se komiti faapitoa o loo faapea mai o i’a ma figota uma e maua i le itu i **Sisifo o le li’o o le gataifale**, e le tatau ona taumafaina. E tatau ona toe faasola uma.

Mo i’a e maua i le itu i **Sasa’e o le auala sopo**, le Harbour Bridge, e le tatau ona ‘ova atu i le 150 kalama o i’a e taumafaina i le masina. E mafai ona maualuga atu le aofa’i o nisi i’a ma figota. O su’ega o nisi o figota taatele ua mafai ai ona avatu fautuaga. O le faatulagaga o i lalo e iloa ai le maualuga e mafai ona oo iai le taumafaina o se ituaiga i’a ma figota.

Fautuaga i le aofa’i maualuga e oo iai le taumafaina o se ituaiga i’a ma figota e maua mai i le itu i Sasa’e o le Auala Sopo i Sini.

| Itu’aiga | Numera o ‘aiga ta’i 150 kalama i le masina | Aofa’i i le masina | Itu’aiga | Numera o ‘aiga ta’i 150 kalama i le masina | Aofa’i i le masina |
|-----------------------------|--|--------------------|--------------------------------------|--|--------------------|
| Ulavai (Prawns) | 4 | 600 gr | I’a vai (Sand whiting) | 8 | 1200 gr |
| Pa’a (Crab) | 5 | 750 gr | Gufe’e (Squid) | 4 | 600 gr |
| Mata’ele’ele (Bream) | 1 | 150 gr | Muku (Tailor) | 1 | 150 gr |
| I’a Mafolafola (Flounder) | 12 | 1800 gr | I’a vai ili pu (Trumpeter whiting) | 12 | 1800 gr |
| Atule (Kingfish) | 12 | 1800 gr | Siketi samasama (Yellow scad) | 8 | 1200 gr |
| Luteriki (Luderick) | 12 | 1800 gr | Malauli (Silver trevally) | 5 | 750 gr |
| ’Anae (Sea mullet) | 1 i le 3 masina | 50 gr | Piti siliva (Silver biddie) | 1 | 150 gr |
| Ulu mafola (Dusky flathead) | 12 | 1800 gr | Pa’u malo (Fanbellied leatherjacket) | 24 | 3600 gr |

Lapata’iga: O nei fautuaga e faatatau i le itu’aiga i’a e tasi e taumafaina; faata’ita’iga - o le 150g o le mata’ele’ele ma le 600g o ulavai i le masina ua ‘ova atu i le aofa’i o loo fautuaina. Ae o le taumafaina o le 300g o ulavai, 300g o i’avai ma le 300g siketi i le masina ua fetau ma le aofa’i maualuga fautuaina.

O a Taiokisini ma e faapefea ona a'afia ai tagata?

O Taiokisini, o ni vaega 'o'ona o le kemikale kolorini e mafua mai le otaota mai fale gaosi 'oloo, atoa ai ma mea tutupu faale-natura e pei o mu i le vaomatua.

E tele ina maua se aofa'i maualalo o le Taiokisini i mea'ai i Ausetalia. O se su'esu'ega lata mai i le atunu'u na iloa ai e maualalo atu le aofa'i o le Taiokisini i taumafa i Ausetalia nei na i lo le tele o isi atunu'u i le lalolagi.

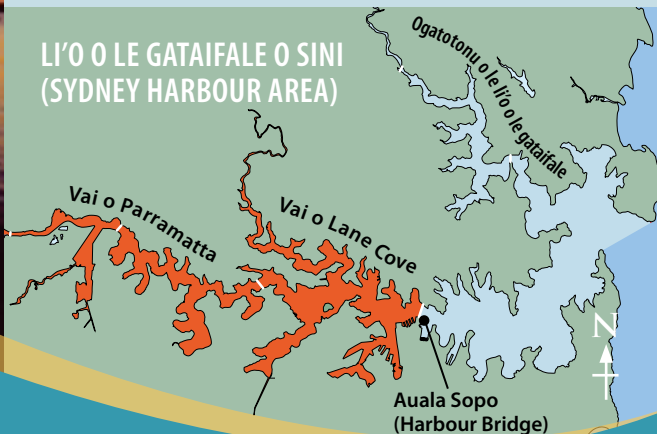
Ua faatulaga e le pulega o le Soifua Maloloina i Ausetalia nei se tapula'a saogalemu o le Taiokisini i taumafa. O lenei tapula'a ua faia ina ia puipuia ai tagata mai gasegase e pei o le kanesa.

O le Taiokisini i i'a ma figota i le li'o o le gataigale o Sini/ vai o Parramatta e ono afua mai i le otaota 'o'ona i totonu poo tafatafa ane o le pupu i Homebush.

O le aofa'i o loo iai e ono afua mai i le tele o tausaga o faia galuega gaosi 'oloo i 'autafa o ia alavai.

E faitau miliona tala ua faa-aluina i le faamamaina o le otaota 'o'ona mai vaega o loo aafia.

L'I'O O LE GATAIFALE O SINI (SYDNEY HARBOUR AREA)



Mo nisi faamatalaga

www.foodauthority.nsw.gov.au

pe telefoni 1300 552 406

